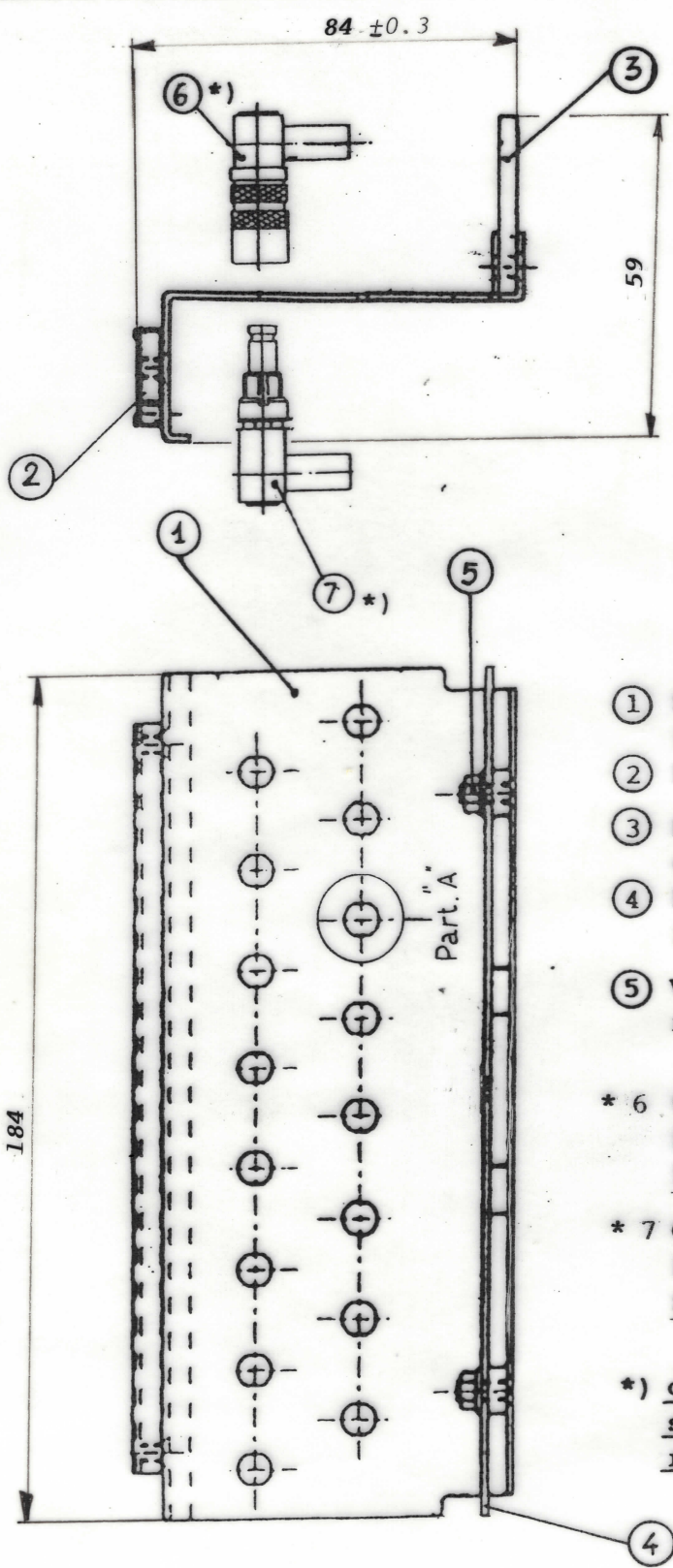
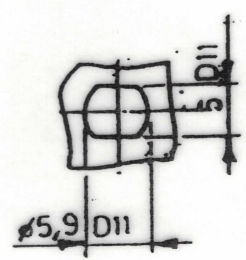


REV. 0V

A TERMINI DI LEGGE E' VIETATA LA RIPRODUZIONE O LA NOTIFICAZIONE DI QUESTO DISEGNO A TERZI SENZA AUTORIZZAZIONE SCRITTA.



Part. "A"



LEGGENDA

- ① Sataffa supporto connettori in ottone nichelato
- ② Portacartellino e cartellino
- ③ Basetta in policarbonato colore grigio (RAL 7001)
- ④ Piastrina di fissaggio in ottone nichelato
- ⑤ Vite di fissaggio con rondella e dado (M 4)


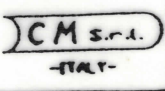
* 6 CONNETTORE SERIE 1.0/2.3 SPINA A GOMITO PER CAVO ST 214 (BSG.56.705)

* 7 CONNETTORE SERIE 1.0/2.3 PRESA A GOMITO PER CAVO ST 214 (BPG.51.705)

*) connettori non montati sulla strisca. Altre forniture a richiesta.

184

FIG. 181C

		DENOMINAZIONE		 
		STRISCA PER TERMINAZIONE A 16 PASSANTI COMPLETA DI CONNETTORI		
		SCALA	CONTR.	DATA 14.04.98
REV.	N° MOD.	FILE	APPROV. A.Q.	DIS. <i>Korke E...</i>
				N° CODICE BAM.16.003